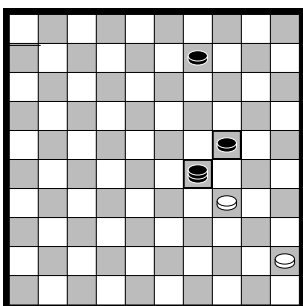


Les 4 Damslag

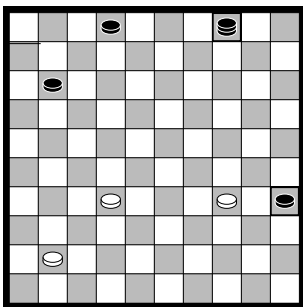
We hebben geleerd dat meerslag voor gaat. We hebben ook geleerd dat een dam meer waard is dan een schijf. Als je op verschillende manieren evenveel schijven kan slaan, dan mag je kiezen hoe je slaat. Maar als je in zo'n geval kunt kiezen tussen slaan met de dam en slaan met een schijf moet je met de dam slaan!

Als er geen meerslag is, gaat damslag voor!



Zwart is aan zet en kan slaan met zijn schijf (recht) of met zijn dam. Er is geen meerslag, dus gaat damslag voor!

☺ Nadat zwart met zijn dam geslagen heeft, kan wit terugslaan. Kleur het veld waar wit heenslaat.



Zwart is weer aan zet. Kijk goed hoe hij kan slaan.

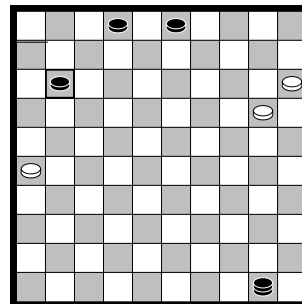
☺ Vul in:

De zwarte dam kan slaan.

De zwarte schijf kan slaan.

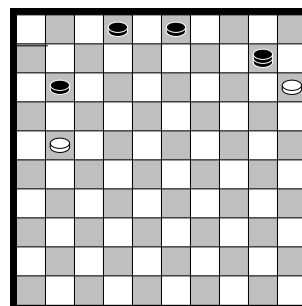
Zwart moet slaan.

☺ Nadat zwart geslagen heeft, kan wit terugslaan. Kleur het veld waar wit uitkomt.

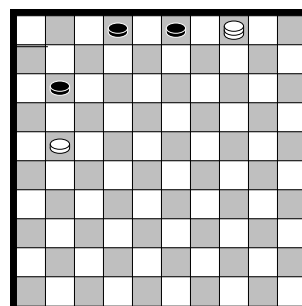


In deze stand is wit aan zet. De zwarte dam staat op slag. Wit maakt daar handig gebruik van door zijn linker schijf op te spelen. De witte schijf plakt als het ware aan de zwarte omliggende schijf aan. De schijf mag hem niet slaan, want damslag gaat hier voor (er is geen meerslag). Zo'n zet waarbij je er tegenaan plakt maar niet geslagen kan worden heet een **plakker**.

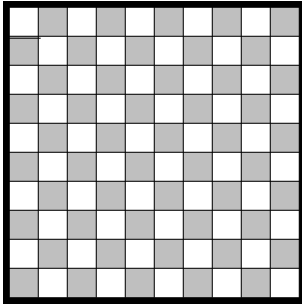
Nadat de zwarte dam geslagen heeft staat het zo:



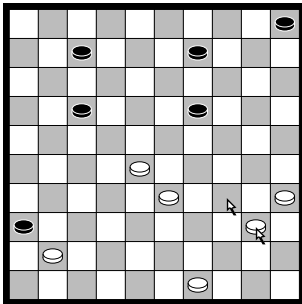
Wit kan nu met zijn linker schijf 1 zwarte schijf naar dam slaan. Maar hij kan ook een zwarte dam slaan met zijn rechter schijf. De dam is meer waard (meerslag), dus wit moet de dam slaan en haalt zelf dam!



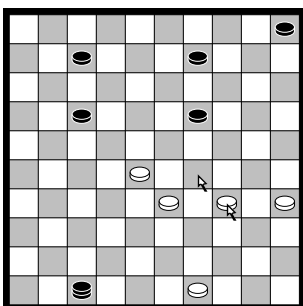
Nu kan zwart op 2 manieren slaan. Maar ook hij moet de dam slaan (meerslag!). Daarna kan wit 2 zwarte schijven slaan en haalt dam.



☺ Teken de stand die overblijft in het lege diagram!

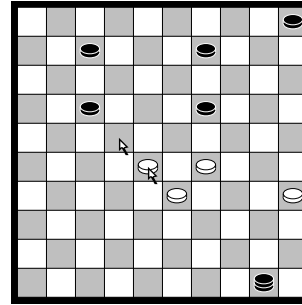


Dit is een stand die bedacht is door Hiele Walinga. Zo'n bedachte stand noemt men een probleem. Hiele Walinga heeft enkele boeken geschreven over Fries dammen en al zijn kinderen en kleinkinderen zitten ook op de damclub. Dit probleem van Walinga laat enkele slagregels nog eens zien. In een probleem wint wit altijd op een leuke manier, vaak door eerst veel schijven weg te geven. De eerste zet staat aangegeven met een pijltje. Na die zet slaat zwart naar dam en is de stand zo:

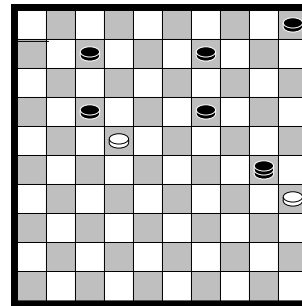


Wit gaat met dezelfde schijf verder. Hoe moet zwart nu slaan? Hij kan er 1 slaan met een schijf, maar ook 1 met zijn dam. Geen meerslag, dus damslag gaat voor!

Diagram



Kijk welke zet wit nu doet. Na deze zet moet zwart slaan. Met zijn schijf kan zwart er op 2 manieren 2 slaan. Maar met zijn dam kan zwart er ook 2 slaan. Er is geen meerslag en de damslag gaat dus voor!



Wit kan op 2 manieren slaan. Hoeveel stukken slaat wit?

☺ Vul in:

Wit slaat

Daarna moet zwart slaan.

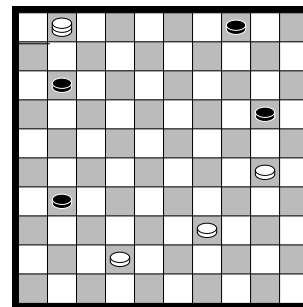
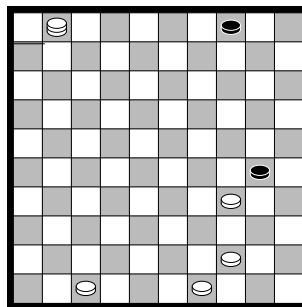
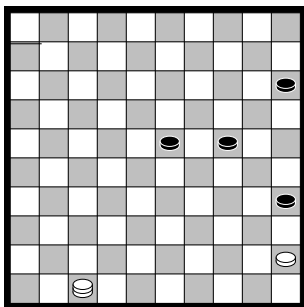
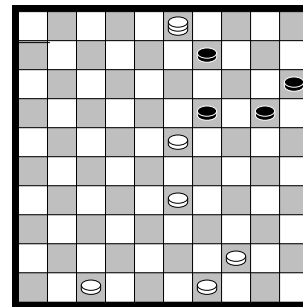
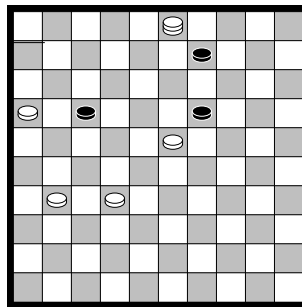
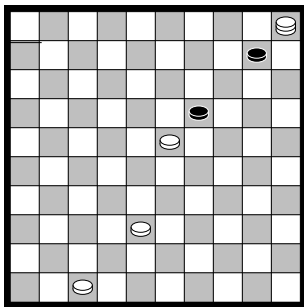
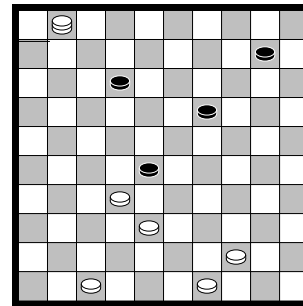
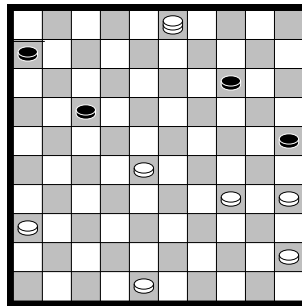
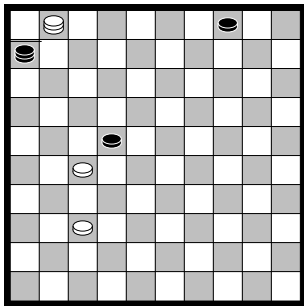
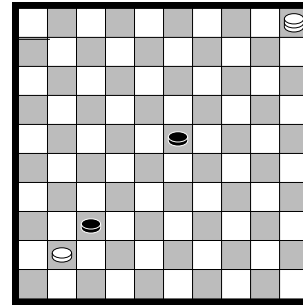
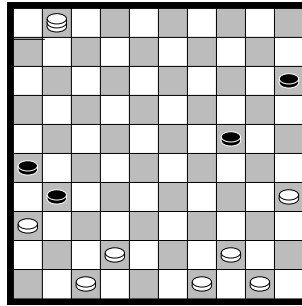
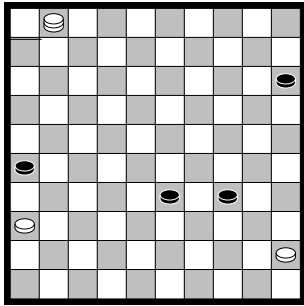
Tenslotte slaat wit

Er staat nu alleen nog een op het bord.



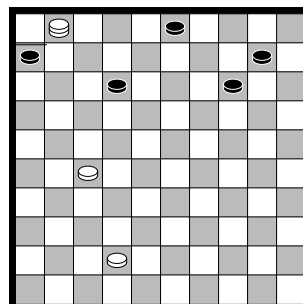
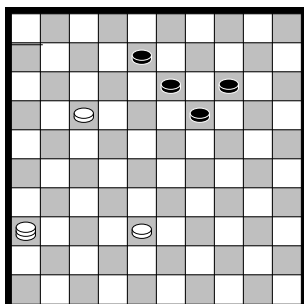
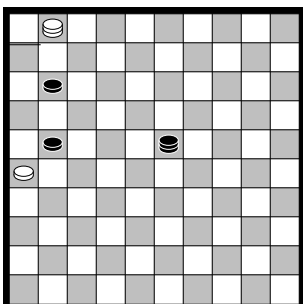
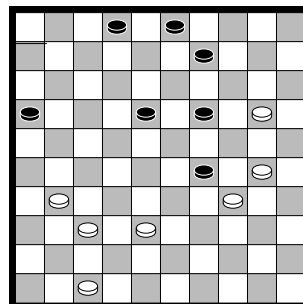
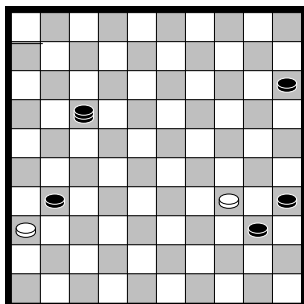
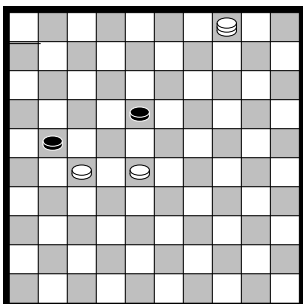
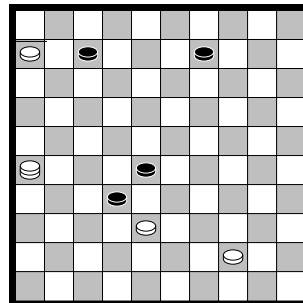
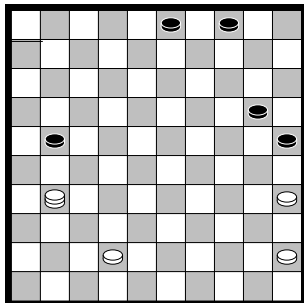
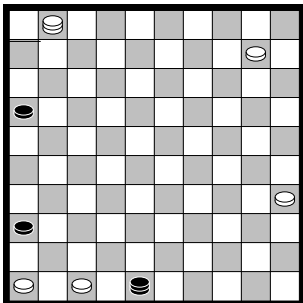
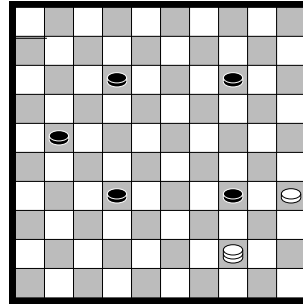
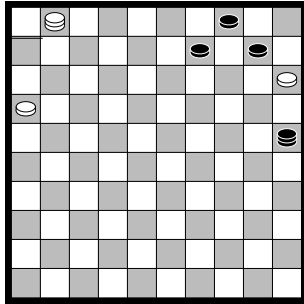
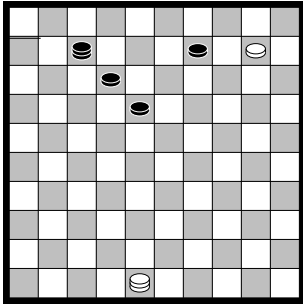
Toets 4.1 Als er geen meerslag is dan gaat damslag voor!

Geef met pijltjes aan hoe wit slaan moet.

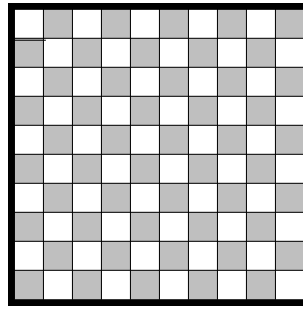
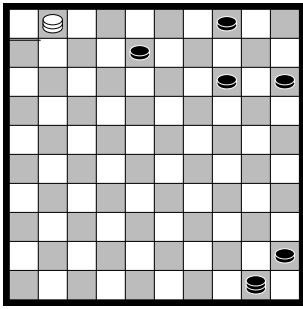


Toets 4.2 Meerslag en damslag

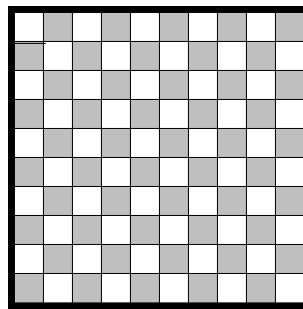
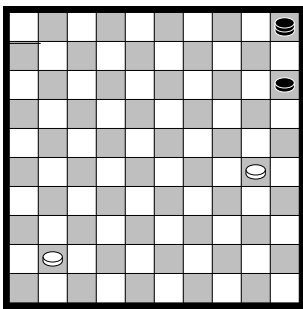
Is er meerslag? Is er een damslag? Geef met pijltjes aan hoe wit moet slaan!



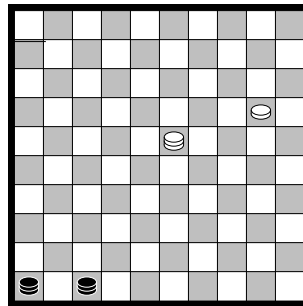
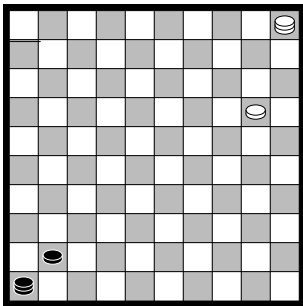
4.3 Extra opgaven Motieven



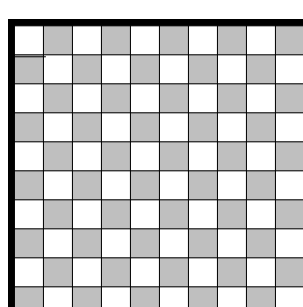
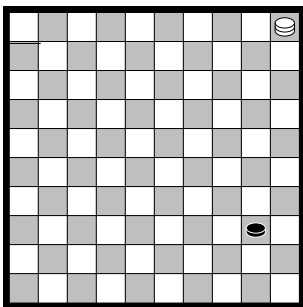
Wit kan op verschillende manieren 4 schijven slaan met zijn dam. Wat is de winnende slag? Teken de stand die overblijft na die slag in het rechter diagram.



Wit kan plakken omdat damslag voor gaat. Er blijft dan een motiefstand over. Een motief is een grappige eindstand. Dit motief heet het lange-lijn-motief (Fries: lange-streek-motyf).



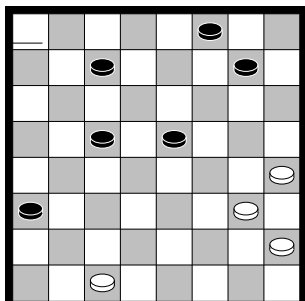
Zwart heeft bijna twee dammen Toch kan wit deze stand winnen. We hebben de eerste zet voor wit voorgedaan. Zwart schuift naar dam (de enige zet) en dan ontstaat het rechter diagram. Wit gaat nu winnen door zijn schijf te laten slaan en dan met zijn dam terug te slaan naar de hoek van de lange lijn. Geef met pijltjes de goede zet voor wit aan en kleur het veld waar hij uitkomt.



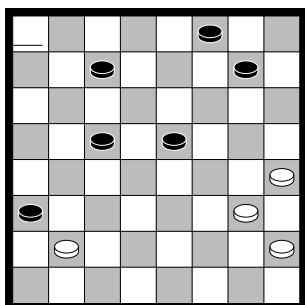
Wit kan de zwarte schijf nog net op tijd tegenhouden met zijn dam. Teken rechts de slotstand.

4.4 Dammen op het kleine bord

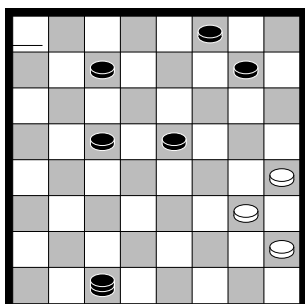
Damslag gaat voor als er geen meerslag is. Die regel zorgt ervoor dat je soms verrassend een dam weg kunt geven om zelf te winnen.



Brechtje is 2 schijven achter gekomen tegen Lieuwe. Maar plots ziet zijn een manier om de achterstand volledig weg te werken!



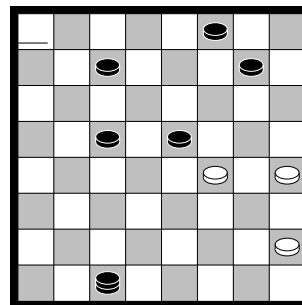
“Lekker snugger, Brechtje,” zegt Lieuwe pesterig en hij slaat lachend naar dam.



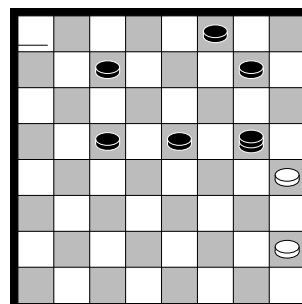
Lieuwe kijkt trots om zich heen. Dit kan niet meer mis. De overwinning gloort. Maar Brechtje gaat onverstoort verder met haar plannetje.

Zie diagram

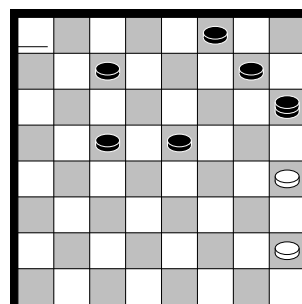
Brechtje zet een schijf naar voren, waarna zwart op allerlei manieren kan slaan.



Zwart na met de schijf 1 zwarte slaan, maar ook met de dam kan hij op 2 manieren een schijf slaan. Damslag gaat voor.



☹ Stel zwart slaat zo als in het diagram. Geef met pijltjes aan hoe wit nu slaat.



☹ Stel zwart slaat zoals in dit diagram. Geef met pijltjes aan hoe wit nu slaat.





