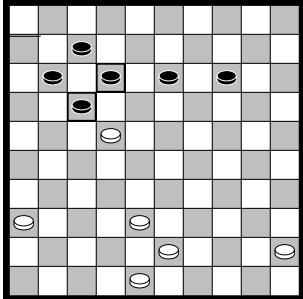


**Les 7 Slagkeus**

Soms kan je op verschillende manieren slaan. Als er geen meerslag is en ook geen damslag, dan mag je kiezen hoe je slaat.



Wit heeft net een schijf voor de zwarte troepen gegooid. Zwart kan op 2 manieren slaan. Er is geen meerslag dus zwart kan kiezen. Schuin slaan gaat mis voor zwart.

☺ Hoeveel schijven slaat wit als zwart schuin slaat?

.....

Zwart slaat recht. Dan slaat wit weer schuin terug. Het slaan gaat nog verder:

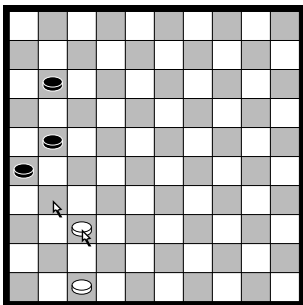
☺ Vul *recht* of *schuin* in.

Zwart slaat nog een keer .....

Tenslotte slaat wit .....

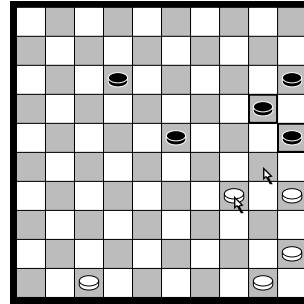
Beide spelers slaan dus evenveel (2) schijven. Dit is een ruil.

Een slagenwisseling waarbij beide spelers evenveel schijven slaan noemen we een ruil.



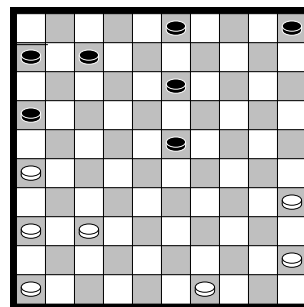
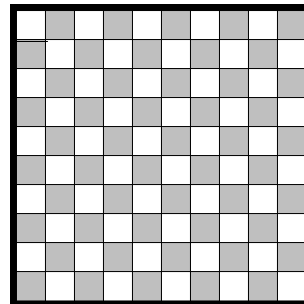
Soms maakt het niet uit hoe de tegenstander slaat. In dit diagram speelt wit zijn bovenste schijf naar links. Zwart kan recht of schuin

slaan. In beide gevallen slaat wit met zijn onderste schijf alle 3 schijven van zwart.

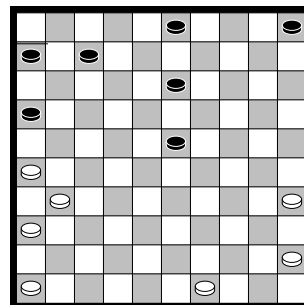


Wit ziet een combinatie. Hij speelt de in het diagram aangegeven zet. Zwart kan kiezen tussen schuin en recht slaan. Na schuin slaan slaat wit er meteen 3 van zwart. Maar recht slaan leidt alleen maar tot uitstel. Wit slaat recht terug en wit slaat alsnog 3 schijven!

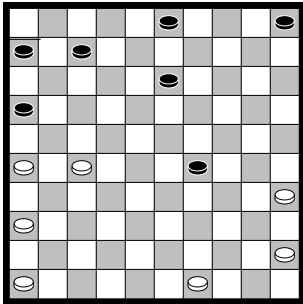
☺ Teken de stand die na deze actie overblijft in het lege diagram.



Deze stelling kwam een keer tijdens een wedstrijd op het bord. Wit deed een slimme zet.



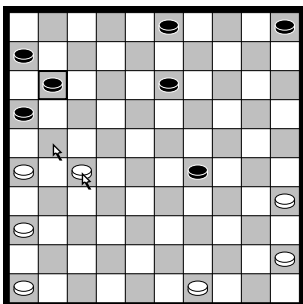
Wit heeft een dreiging in de stand gevlochten. **Dreiging** is een belangrijk damwoord. Het wil zeggen dat je op de volgende beurt iets slims wilt doen. Wit wil op de volgende beurt zijn hoogste linker schijf weggeven om er twee terug te slaan! Zwart ziet de dreiging en pareert (doet er iets tegen) de dreiging door zijn schijf midden op het bord verder omhoog te spelen. Daarna speelt wit nogmaals met dezelfde schijf. Na deze zetten staat het zo:



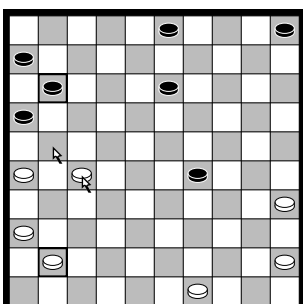
Wit heeft opnieuw een dreiging in de stand gebracht.

☺ Vul in:

Wit dreigt .....weg te geven  
en ..... terug te slaan.



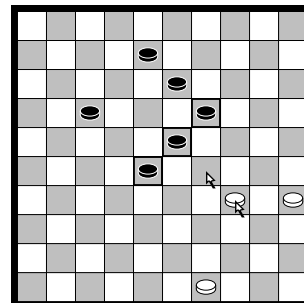
Zwart heeft weer gezet en de dreiging gepareerd! Als wit nu namelijk de beoogde zet doet, kan zwart recht slaan! Wit kan daarna vooruit of achteruit slaan. In beide gevallen is er sprake van een ruil.  
Wit ziet echter een veel betere zet! Hij blaast de dreiging nieuw leven in!



Wit dreigt nu dezelfde zet weer te doen. Als zwart dan recht slaat, slaat wit ook recht en komt de een om twee er alsnog uit. Zwart kan niks meer uitrusten tegen het dreigende schijfverlies.  
Stel dat zwart met zijn voorste schijf speelt.

☺ Wat gebeurt er als zwart die schijf (voor de kijker) naar rechts speelt dan (vul in):

☺ Wat gebeurt er als zwart die schijf naar links speelt?



Na de aangegeven zet kan zwart op 3 manieren slaan.

☺ Als wit met de meest linker schijf slaat, slaat wit er .....

☺ Als zwart met de middelste van de 3 schijven slaat, slaat wit er .....

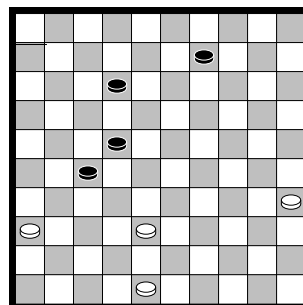
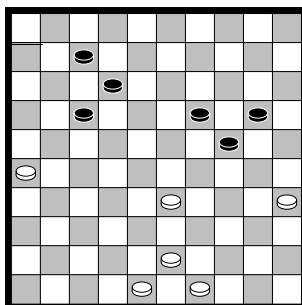
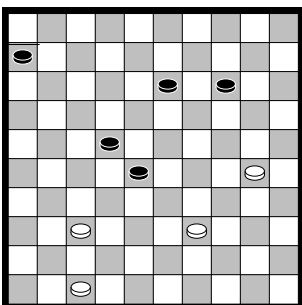
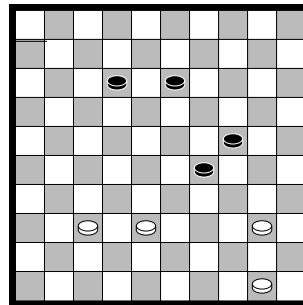
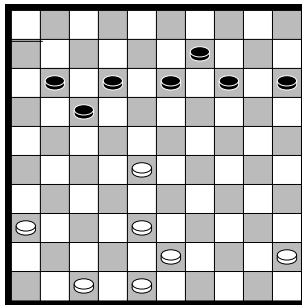
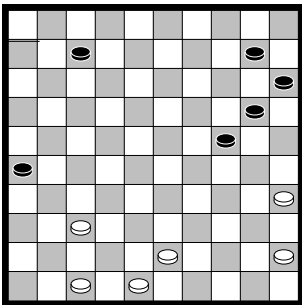
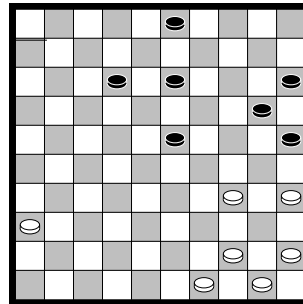
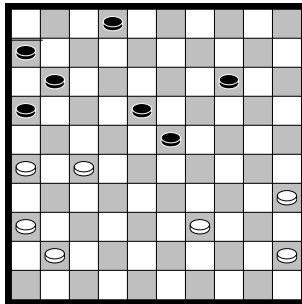
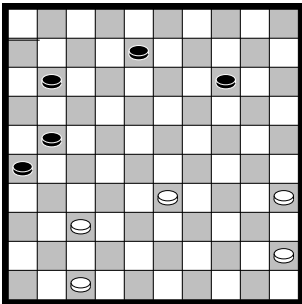
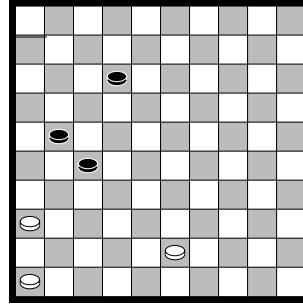
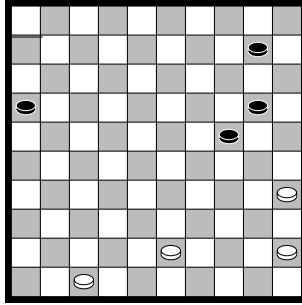
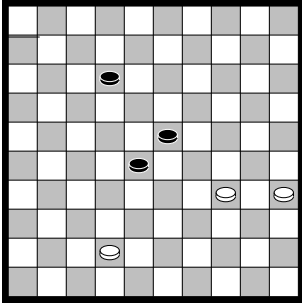
☺ Als zwart met de meest rechter schijf slaat, slaat wit er .....



**Toets 7.1 Combinaties met slagkeus**

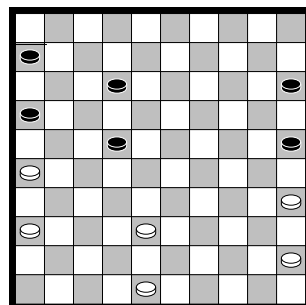
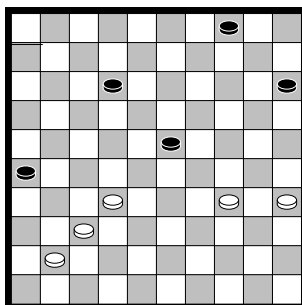
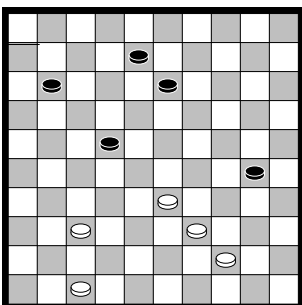
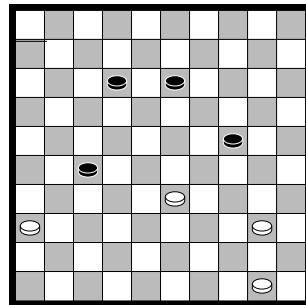
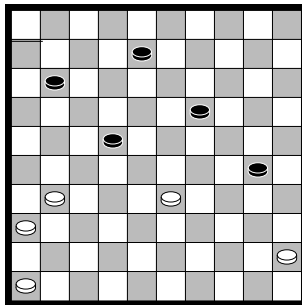
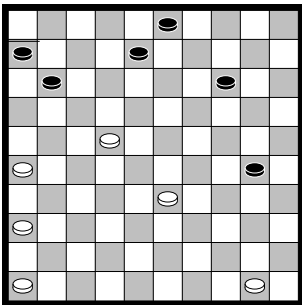
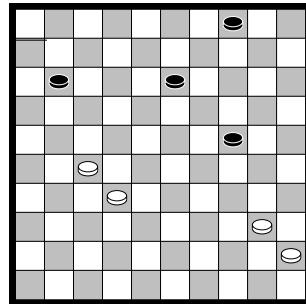
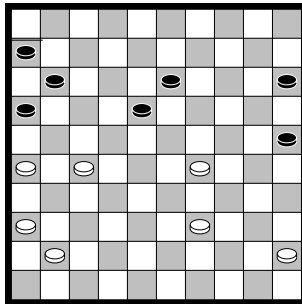
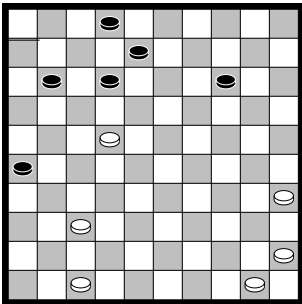
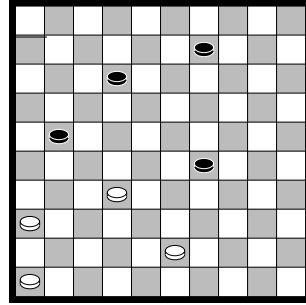
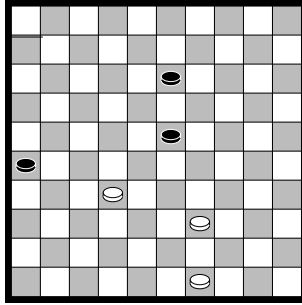
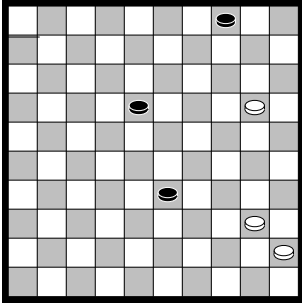
Geef 1 schijf weg en sla er meer!

Geef met een pijltje aan welke zet je doet en zet een kruisje op het veld waar je uitkomt.

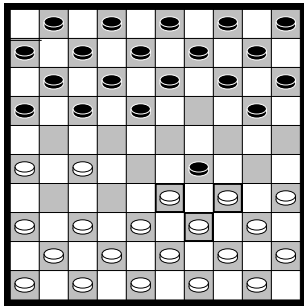


### Toets 7.2 Combinaties met slagkeus

Geef 1 of meer schijven weg en sla er meer terug. Zet pijltjes bij de zetten en een kruisje op het veld waar je heenslaat.

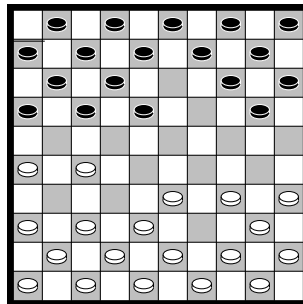
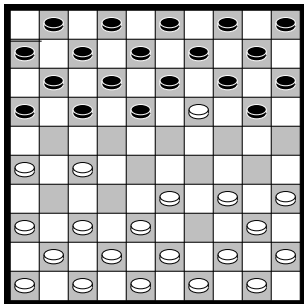


### 7.3 Extra opgaven



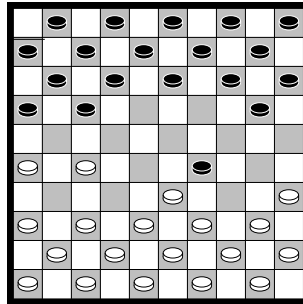
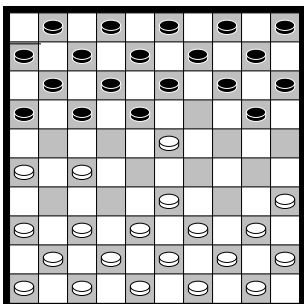
Deze stand komt vaak voor in de opening van een partij. Zwart doet met zijn laatste zet een ruil.  
Wit kan op 3 manieren slaan.  
We bekijken alle 3 manieren.

Eerst bekijken we de rechte slag. Zwart slaat daarna schuin terug.



Nadat zwart schuin terug heeft geslagen (richting zijkant van het bord) ontstaat het rechter diagram. Er ontbreekt echter 1 zwarte schijf.

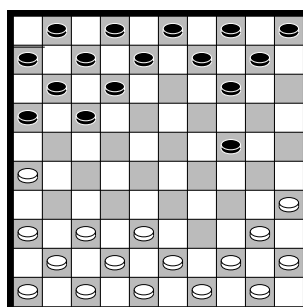
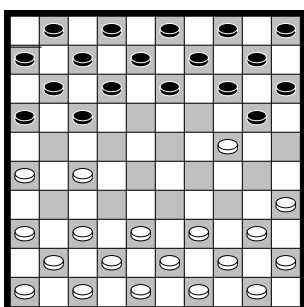
☹️ Teken de ontbrekende zwarte schijf in het rechter diagram!



Wit sloeg schuin. Zwart sloeg schuin terug. Wit kan nu weer kiezen.

Als wit recht slaat, slaat zwart schuin en hebben beide spelers 2 schijven geslagen.

We bekijken hoe het gaat als wit schuin slaat.



Zwart kan kiezen: Schuin of recht slaan. Maar recht slaan is niet zo slim.

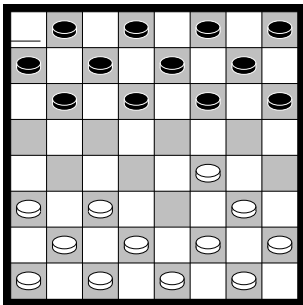
☹️ Waarom is recht slaan voor zwart niet goed?

Zwart slaat dus schuin. Daarna slaat wit weer schuin en zwart ook weer schuin (richting de zijkant). In het rechter diagram zie je de stand na de ruil. Er ontbreekt echter een witte schijf en een zwarte schijf.

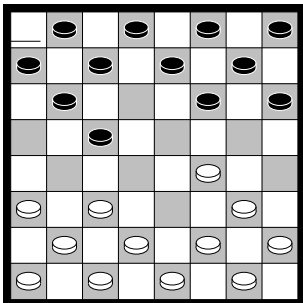
☹️ Teken in het rechter diagram de ontbrekende witte en zwarte schijf!

### 7.4 Dammen op het kleine bord

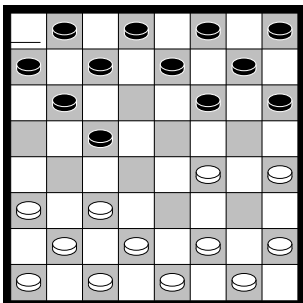
Jildou en Amerens spelen ook een match.  
Jildou speelt met wit.



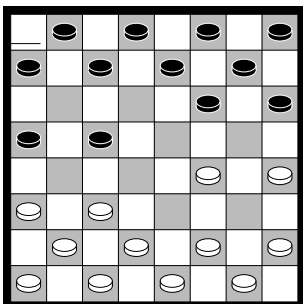
Jildou doet een andere openingszet dan Jelle.  
Deze is ook goed.



Amerens doet dezelfde zet. De stand is  
symmetrisch.

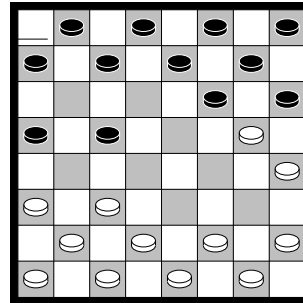


"Hup, naar de rand," denkt Jildou. "Daar sta je  
sterk."



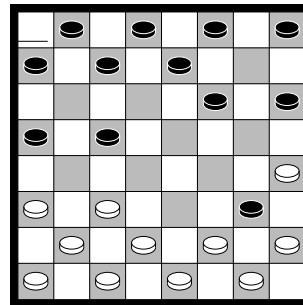
Amerens antwoordt weer symmetrisch.

Jildou verzinkt in diep gepeins. Ze probeert  
een zetje door te rekenen, maar er is steeds  
slagkeus, lastig!  
"Die, die, die, die" hoor je Jildou zachtjes  
mompelen. Dan komt een verrassende zet!

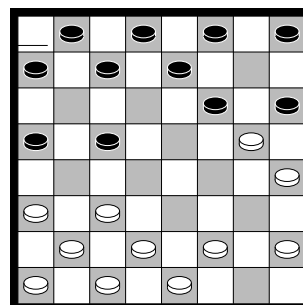


Zwart kan op 2 manieren slaan: Recht of  
schuin.

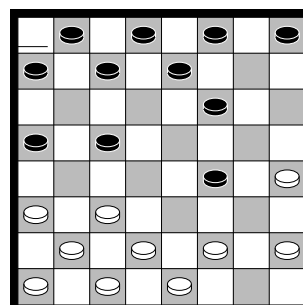
"Als ik schuin sla, slaat wit er 2," denkt  
Amerens en ze slaat recht.

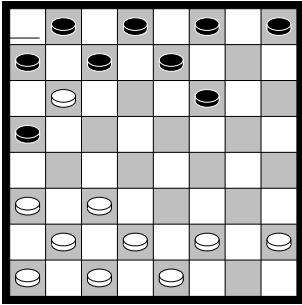


Jildou slaat ook recht.

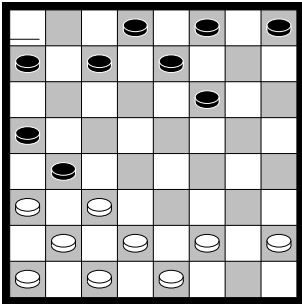


Zwart moet nu schuin slaan en de zwarte schijf  
komt daar waar Jildou hem hebben wilde.

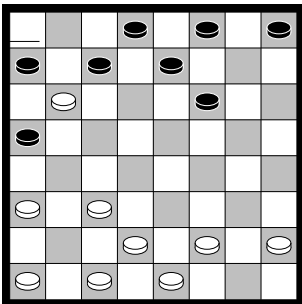




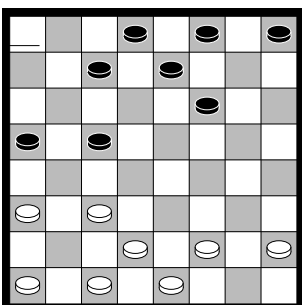
Jildou heeft er 2 geslagen. Amerens denkt goed na:” Als ik schuin sla staat het weer gelijk. Maar oei, als mijn zwarte schijf uit de hoek slaat dan kan wit met zijn bovenste linker schijf slaan!” Amerens slaat daarom recht.



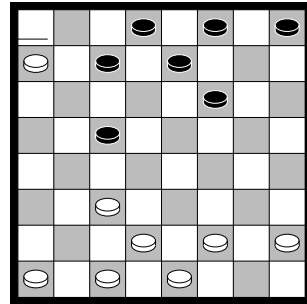
“Ik sla ook weer recht en mijn plan lukt alsnog,” denkt Jildou.



Amerens moet nu schuin slaan.



Nu komt de aap uit de mouw. Het lijkt een ruil, maar wit kan nog een schijf slaan! Dat heeft Jildou knap diep berekend!



Jildou staat een schijf voor en die schijf staat ook nog eens vlak bij dam! Wit won later de partij. En nu zelf een potje spelen!



Deze jonge dammer heeft enkele hulpmiddelen nodig om te kunnen spelen





