

Opening 19 de Terpstra opening II
1.31-26 20-24

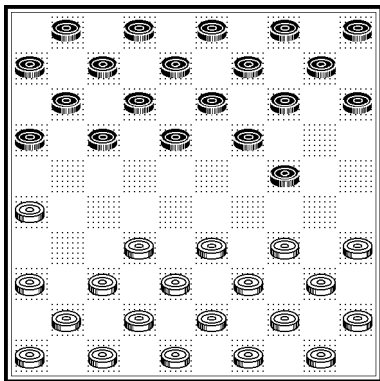


diagram 96

Deze opening werd voor het eerst gespeeld door **Germ Terpstra**.

Het is twijfelachtig of deze opening voor zwart speelbaar is.

Na 2.34-30 kan zwart kiezen tussen 2.15-20(1), 17-21(2) of 18-23(3).

Niet goed is 2.14-20, want er zal volgen

3.36-31 16x27

4.32x21 11x31

5.41x21 17x26

6.33-29 etc. met een betere stand voor wit.

2. 15-20(1)

3.30-25 18-23(verplicht)

4.40-34 23-29(verplicht)

5.34x23 24x22

6.39-34 10-15(verplicht)

7.44-40 22-28 (de minst slechte)

8.33x22 17x28

9.32x23 19x28

10.38x18 en zwart komt niet goed uit de opening

Beter is

2. 17-21(2)

3.26x17 (voor wit de beste keus)

3. 7x27

4.32x21 16x27

5.37x17 18x16, maar ook nu ziet de witte stand er beter uit.

De voortzetting die vaker gekozen wordt is 2.18-23(3).

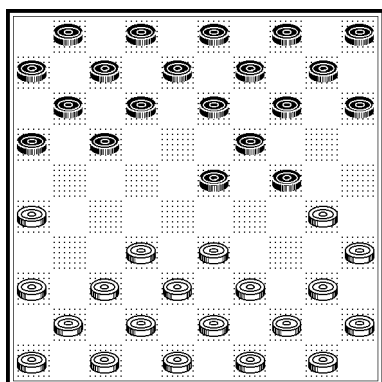


diagram 97

Niet goed is

3.40-34	23-28	of 3.39-34	15-20	
4.38x29	17-21	4.30-25	(verplicht)	
5.26x17	7x20	4.	23-29	
		5.25x23	19x30	of 6.44x33 13-19
		6.35x33	20-25	7.25x23 19x39
				8.43x34

Steeds komt wit positioneel in het nadeel.

Wit moet spelen 3.30-25, waarna zwart verplicht is tot 15-20.

De tweede en derde zet van zwart kunnen ook in omgekeerde volgorde gespeeld worden.

Wit antwoordt nu met 4. 37-31, met de volgende stand als resultaat.

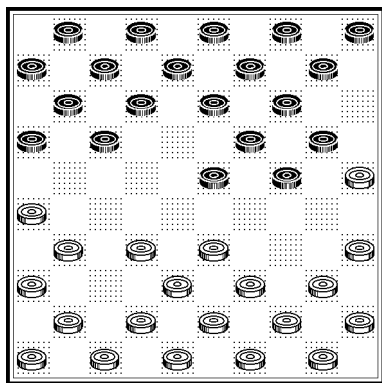


diagram 98

Veel zetten van zwart zijn nu niet goed, zoals

4.	23-28	4.	12-18	4.	16-21	4.	10-15
5.38x18	8x37	5.32-28	23x34	5.32-28	23x34	5.40-34	
6.25x23	19x28	6.25x21	16x27	6.25x23	13x33	komt voor wit niet goed	
7.36x18	16x27	7.44x15	5x25	7.44x24	33x44		
8.18x16	6x26	8.35x15	19-24	8.50x39			
9.33-28	27x29	9.26x28	24-30	of 6. ...	19x28		
10.39x8	9x7	10.40x20	14x5	7.40x18			

Zwart is verplicht tot

4. 17-21

5.26x17 waarna 7x27 en 11x22 niet kunnen,
maar ook de twee andere mogelijkheden afvallen

Na 5.16x18 volgt 6.42-37 en wat zwart nu ook zal antwoorden,
er komt altijd een voorsprong voor wit. Dit is een zet van **Sjoerd Couperus**.

Na 5.12x21 volgt

6.31-26 10-15 (de beste)

7.26x17 en zwart krijgt een mindere stand.