



Česká federace dámy pořádá



Open turnaj ve fríské dámě

neděle 9. listopadu 2014

9:30 – registrace účastníků

10:00 – zahájení turnaje

Dům UM Strašnice

Pod Strašnickou vinicí 23, Praha 10

Hrací systém: do 6 hráčů kruhový, při více hráčích čtyřčlenné skupiny

Časová kontrola: 25 minut + 10 sekund (Fisher)

Kriteria hodnocení: body, SB, vzájemná partie, los

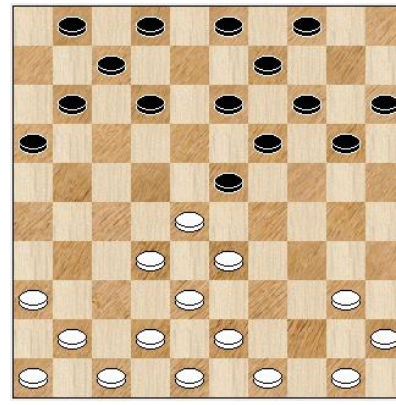
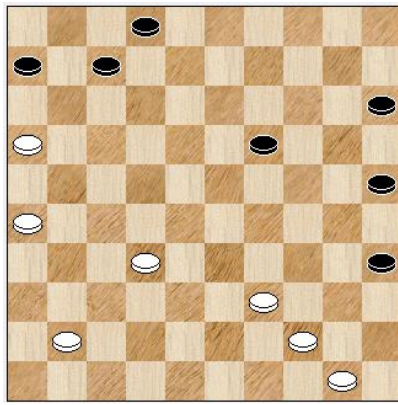
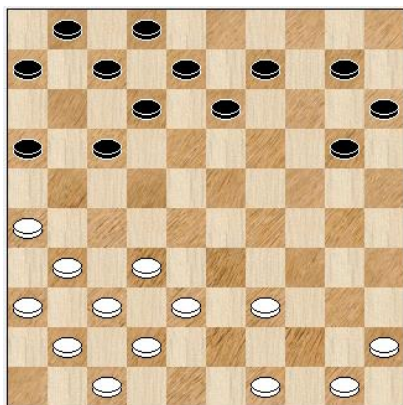
Startovné: dobrovolné

Manažer turnaje: Václav Křížta

Přihlášky zasílejte do 5. 11. 2014 na email lumir.gatnar@seznam.cz

Pravidla: Fríská dáma je nejsložitější variantou dámy srovnatelnou s šachy.

- Základní postavení je shodné s mezinárodní dámou. Začíná hráč vedoucí bílé kameny.
- Pohyb kamenů je rovněž shodný s mezinárodní dámou.
- Skoky kamenem mohou probíhat až osmi směry, oproti mezinárodní dámě navíc i po sloupcích a řadách.
- Dosažením poslední řady se kámen stává dámou, avšak může-li v případě skoku pokračovat, pokračuje jako kámen.
- Dáma se pohybuje po diagonálách libovolně dopředu i dozadu.
- Jednou a toutéž dámou lze táhnout nejvýše třikrát bezprostředně po sobě, poté již musí skákat anebo musí táhnout jiná figura. Toto omezení přestává platit, pokud hráči mají jen dámy.
- Dáma může rovněž skákat v osmi směrech, tedy i horizontálně a vertikálně. Po skoku může skončit na libovolném poli, tedy ne nutně těsně za posledním přeskočeným kamenem.
- Platí pravidlo většiny, tedy hráč musí provést skok figurou, která odstraní největší počet soupeřových kamenů.
- V případě více možností skoku se stejným počtem snímaných figur soupeře platí přednost dámy za stálé platnosti pravidla většiny.
- Při skoku lze vícekrát přejít přes totéž volné pole, přes figuru ne vícekrát než jednou.
- Partii vyhrává hráč, nemá-li jeho soupeř tah, tj. nemá-li již žádnou figuru nebo jsou jeho figury zablokovány.
- Partie končí nerozhodně, má-li každá strana po jedné dámě nebo hráč se dvěma dámami proti jedné nezdězí během sedmi tahů.



Fríská dáma, jedno a dvoutahové údery – bílý na tahu vyhraje (hodně štěstí! ☺)