

Opening 13 de Gerbranda opening

1.31-26 20-25

2.34-30 25x34, wit kan de eerste zetten ook in omgekeerde volgorde spelen.

3.40x29

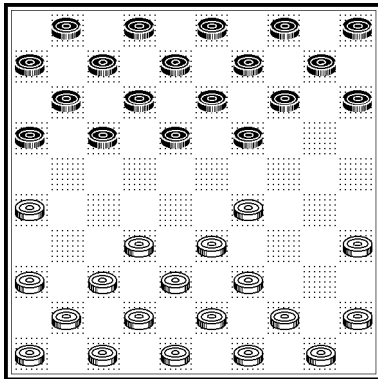


diagram 88

Zwart heeft nu legio mogelijkheden: 3. ...19-23(1), 17-22(2), 14-20(3), 17-21(4) of 18-22(5).

3. 19-23(1), de **A.W. de Haan-voortzetting**

4.44-40 23x34

5.39x30 18-23 en zwart kan na 6.37-31 of 49-44

of 5. 14-19

het positioneel sterke 6.13-19 etc. spelen.

6.30-25 10-14

7.33-29 19x39

8.43x34

J.D.Tolsma koos voor 5.**15-20**, met als vervolg

6.30-25 13-19

7.33-29 19x39

8.43x34 20-24

9.25x23 18x29

10.34x23 17-21

11.26x17 11x24

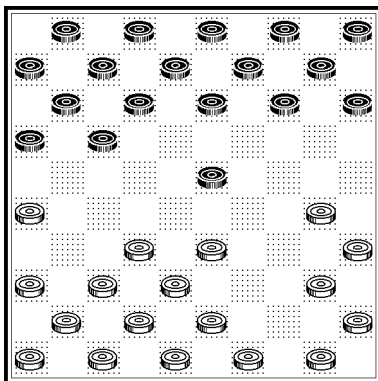


diagram 89

6.30-25 23-29

7.33x24 14x34

8.35x33 15x44

9.49x40 en wit heeft een zwakke hoek.

Of 8.40x29 15-20
9.25x14 4x31
10.41x21(verpl.)
10. 11x31
11.36x27 46x26 en ook hier komt wit niet goed uit de opening.

Beter voor wit is te kiezen voor een variant van **Sjoerd Tigchelaar**

6.40-34 14-20
7.30-25 20-24
8.34x14 10x19
9.50-44 15-20
10.25x14 19x10
11.44-40 9-14 of 11.44-39 23-28
12.40-34 14-20 12.32x23 17-21
13.34-30 20x40 13.26x17 11x24
14.35x44
is een mogelijk vervolg.

3. **17-22(2)**, de **voortzetting van H.Kingma**, van Franeker.
4.44-40 11-17 8.29-23 18x29
5.29-24 14x34 9.33x24 19x30
6.40x29 10-14 10.35x24 14x34
7.50-44 5-10 11.39x30

3. **14-20(3)**, de **C.Posthumus-voortzetting**
4.29-24 20x29
5.33x24 19x30
6.35x24 17-21 of 6.17-22, een aanval op schijf 24, met als antwoord 7.39-33
7.28x19 9x20 of **7.24-20**, een variant van **Sjoerd Tigchelaar**, met als vervolg
8.37-31 20-25 7. 10x30
8.36-31 16x37
9.37x19 13x24
10.32-28 22x33
11.38x40

3. **17-21(4), de R.Wymenga-voortzetting**

4.26x17	7x27	of 4.	11x22
5.37x17	12x21	5.37-31	16-21
6.29-24	19x30	6.31x11	6x17
7.35x24	14x34	7.29-24	19x30
8.33x35	9-14	8.35x24	14x34
		9.33x35	22-28
		10.32x23	18x29
		11.39x19	13x24

Tenslotte

3. 18-22(5)
4.29-24 14x34
5.39x30 22-27
6.32x21 16x27
7.26x28 19-24
8.30x19 9x27 en er is evenwicht